

AGRITORTERIA

Dellerba



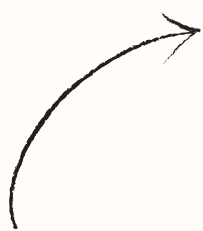
NEL CUORE DELLA NOSTRA AGRITORTERIA,
OGNI DOLCE NASCE DAL CALORE DELLE TRADIZIONI!



Ingredienti genuini del nostro territorio
trasformati con amore in piccole gioie
quotidiane, perfette per rendere
indimenticabile ogni tua occasione!



DA UNA SEMPLICE MA
FRESCHISSIMA CROSTATA
ALLA FRUTTA



AD UNA TORTA
PERSONALIZZATA PER
UNA FESTA SPECIALE





ECCO ALCUNE INFORMAZIONI CHE POTREBBERO ESSERTI UTILI:

- la porzione varia tra i 100 e i 120g a persona
- il costo è di 38 euro/kg



vieni a scoprire di più





SCEGLI LA BASE:

- FROLLA BIANCA O AL CACAO
- PAN DI SPAGNA BIANCO O AL CACAO
- PASTA SFOGLIA
- MERINGA (per almeno 30 persone)



ED INFINE AGGIUNGI:

- FRUTTA
- MARMELLATA
- CIOCCOLATO
- TORRONE



SCEGLI LA CREMA:

- CREMA PASTICCERA
- CREMA AL MASCARPONE
- DIPLOMATICA
- MOUSSE
- CREMOSI









PER MAGGIORI INFORMAZIONI SCRIVI AL
331 2169291 O PASSA DIRETTAMENTE IN AGRICOLTURA

TI ASPETTIAMO!



Strada Costagrande 124, Pinerolo TO
www.daidellerba.it